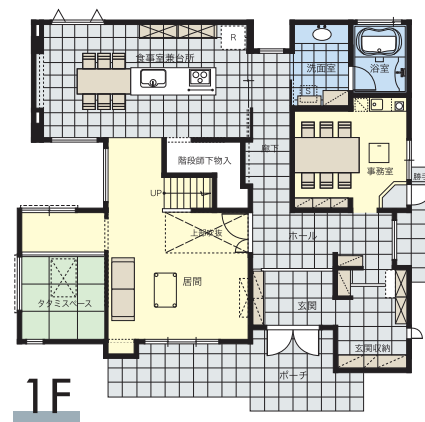


こだわりが息づく、寛ぎの住まい。
上質に設えた、おもてなしの空間。



外気の影響を受けにくい外張り断熱の外壁で、快適温度が長続き。エアコン使用を控えられ、CO₂の排出を減らせるエコな家です。

鉄骨軸組&パネル併用工法



1階床面積	115.94㎡
2階床面積	92.84㎡
延床面積	208.78㎡ (63.15坪)

大和ハウス工業(株)

- 展示場
△ 096-345-6731
- 熊本支店
△ 096-360-5201
- ホームページ
<http://www.daiwahouse.co.jp/in/kumamoto>