



積水ハウス株式会社

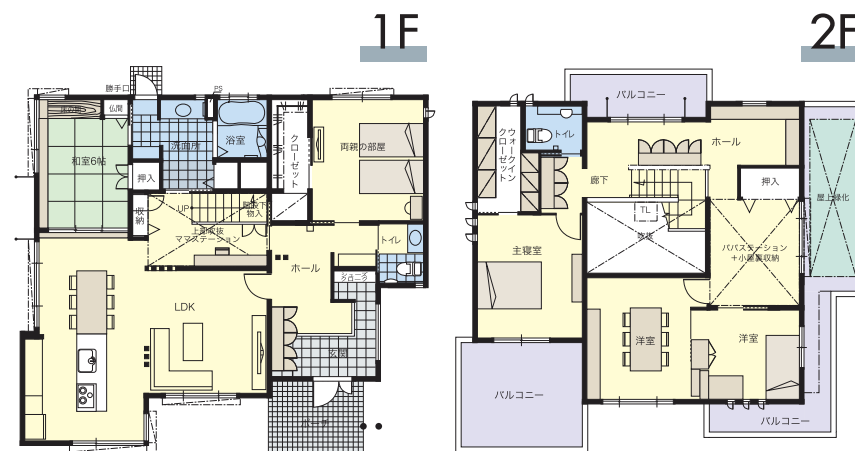
環境にいい家、環境のいい家。

Be ECORD

思い思いの時間を過ごしていても、
しっかり家族のつながりを感じられる家。



軽量鉄骨工法



積水ハウス(株)

- 展示場
△ 096-344-4433
- 熊本支店
△ 096-370-4100
- ホームページ
<http://www.sekisuihouse.co.jp>



太陽光発電システムを搭載。
光触媒のセルフクリーニング効果
をもつオリジナル外壁を採用。
大気浄化能力も発揮します。

1階床面積	120.19㎡
2階床面積	91.01㎡
延床面積	211.20㎡ (63.88坪)